

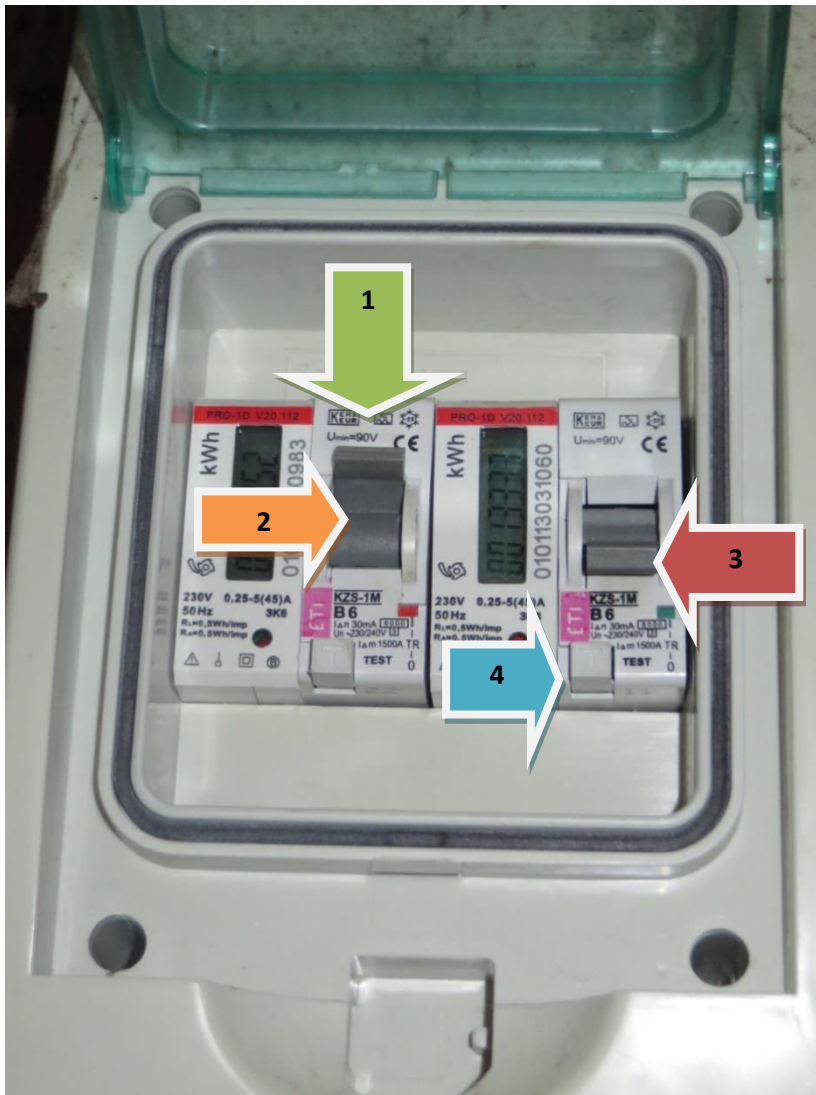
Uitleg bij een storing in de automaatinstallatie waarbij de aardlekschakelaar de stroom afsluit door kortsluiting of overbelasting :

1 . aardlekschakelaar in bovenste stand = automatisch ingeschakeld

2. schakelaar in het midden = overbelasting

3. schakelaar in de onderste stand = storing

4 testknop



Oplossing bij het verhelpen van een storing:

Om de aardlekschakelaar weer automatisch in te schakelen dient u eerst het knopje op stand 3 zetten en daarna weer op 1. De automaat is dan weer ingeschakeld.

Wanneer er meerdere apparaten zijn aangesloten dan kunt u voor ieder apparaat de test uitvoeren om te zien waar eventueel de storing ligt. Wanneer de automaat niet weer kan worden ingeschakeld, neem dan contact op met de TC.